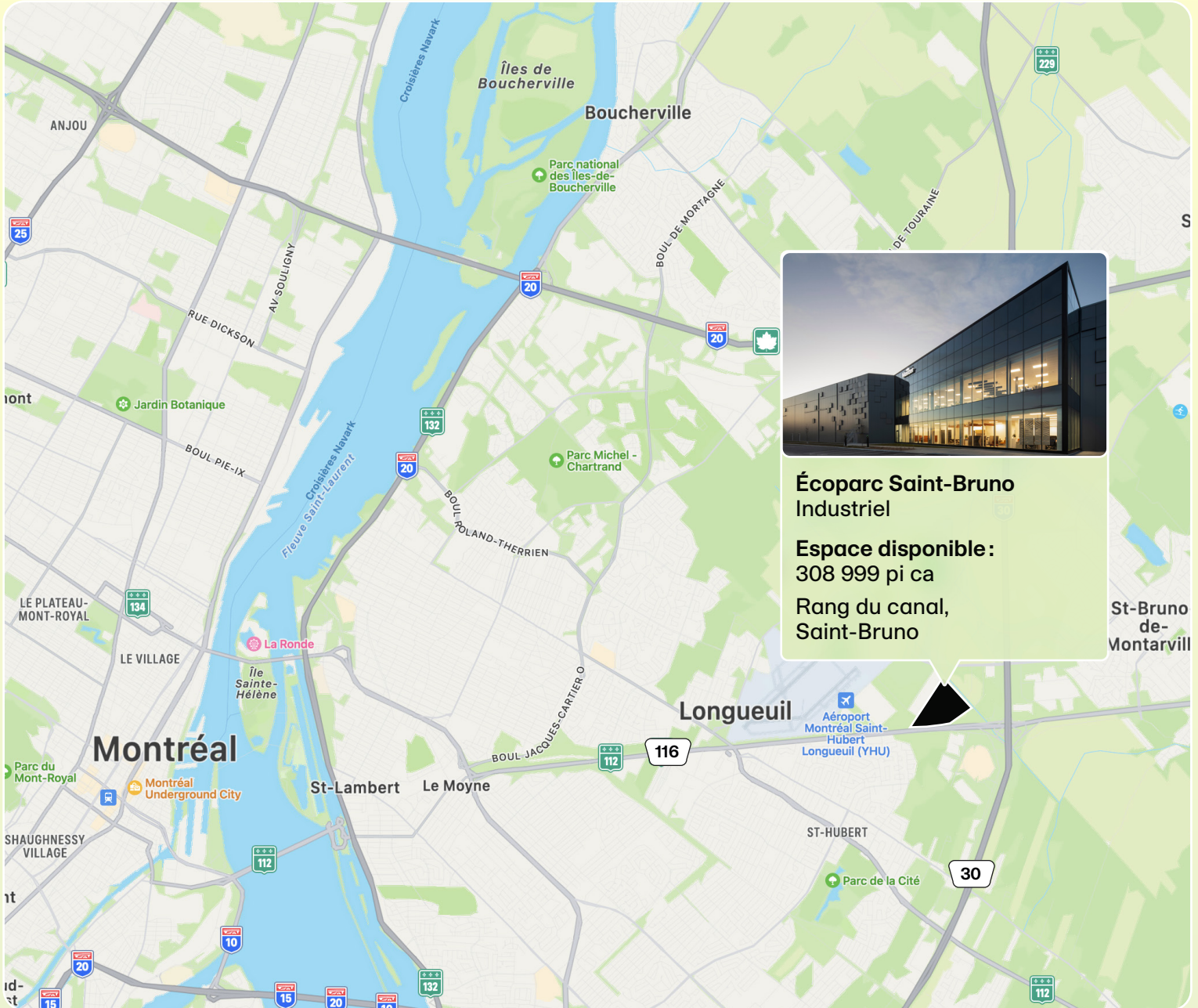


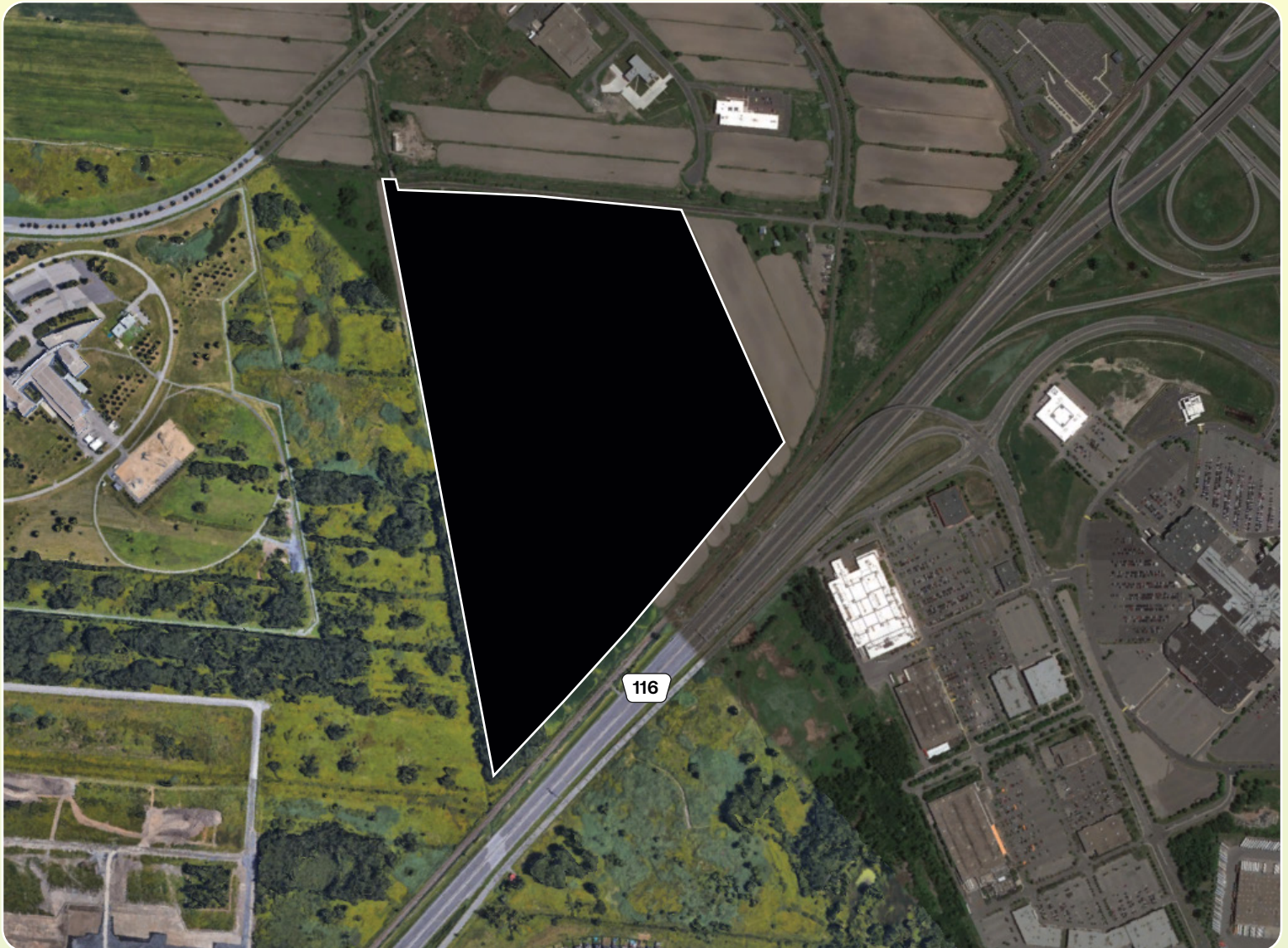
Écoparc MONTONI

Saint-Bruno





Plan du quartier



Terrain

Superficie du terrain - 4 275 386 pi ca

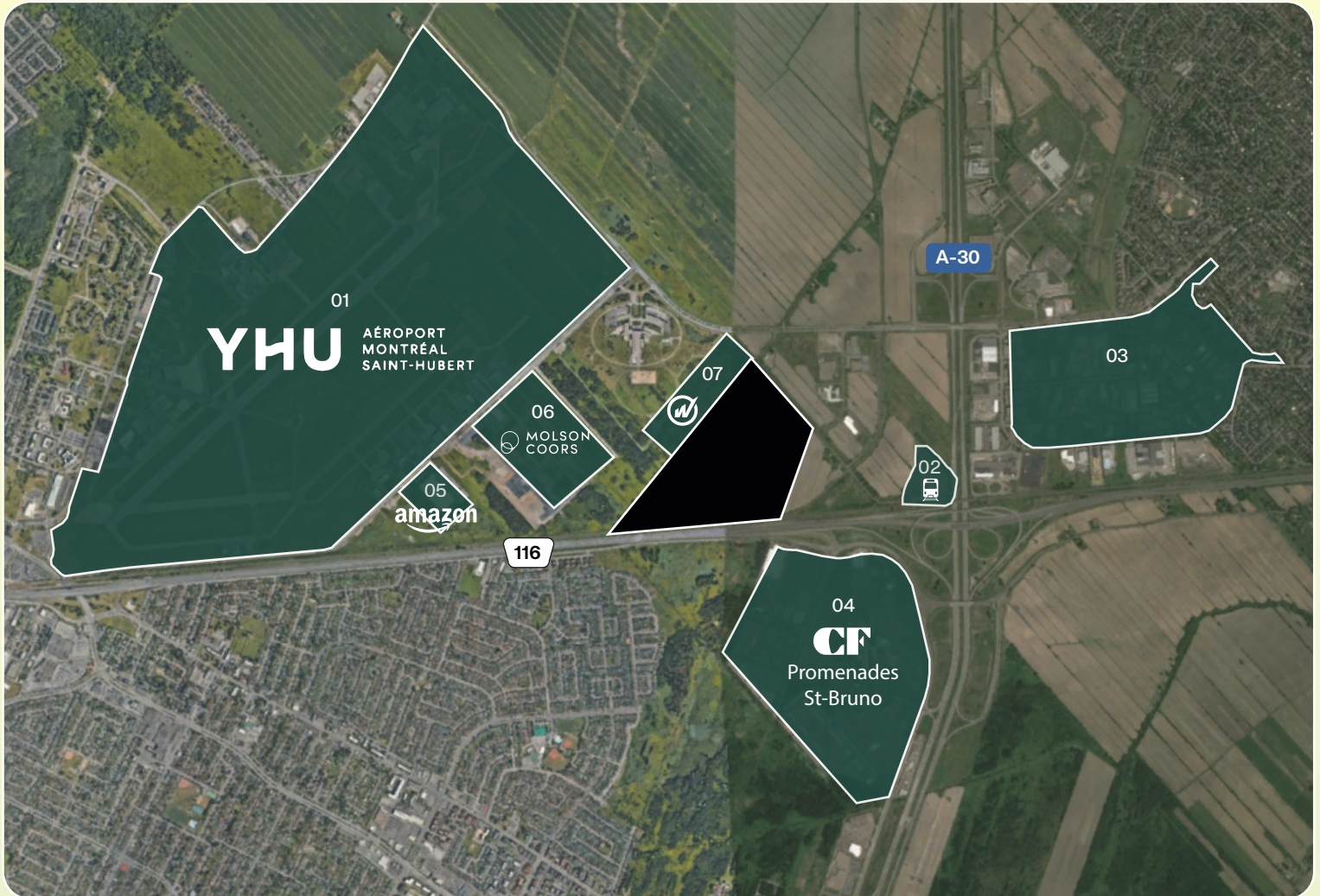
Espaces disponibles

- A** Bâtiment A 75 000 pi ca
- B** Bâtiment B 233,999 pi ca

Accès

Rang du canal, Saint-Bruno
Accès rapide aux autoroutes 116, 30

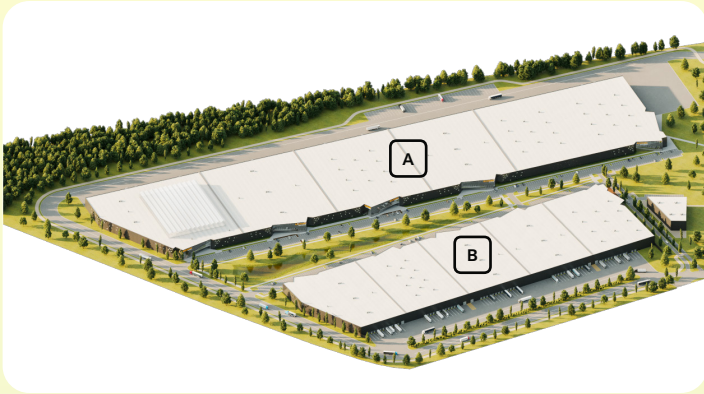
Plan du quartier



Quartier

- 01 Aéroport de St-Hubert
- 02 Gare de Saint-Bruno
- 03 Parc d'affaires
- 04 Promenades Saint-Bruno
- 05 Amazon
- 06 Molson Coors
- 07 Wiptec

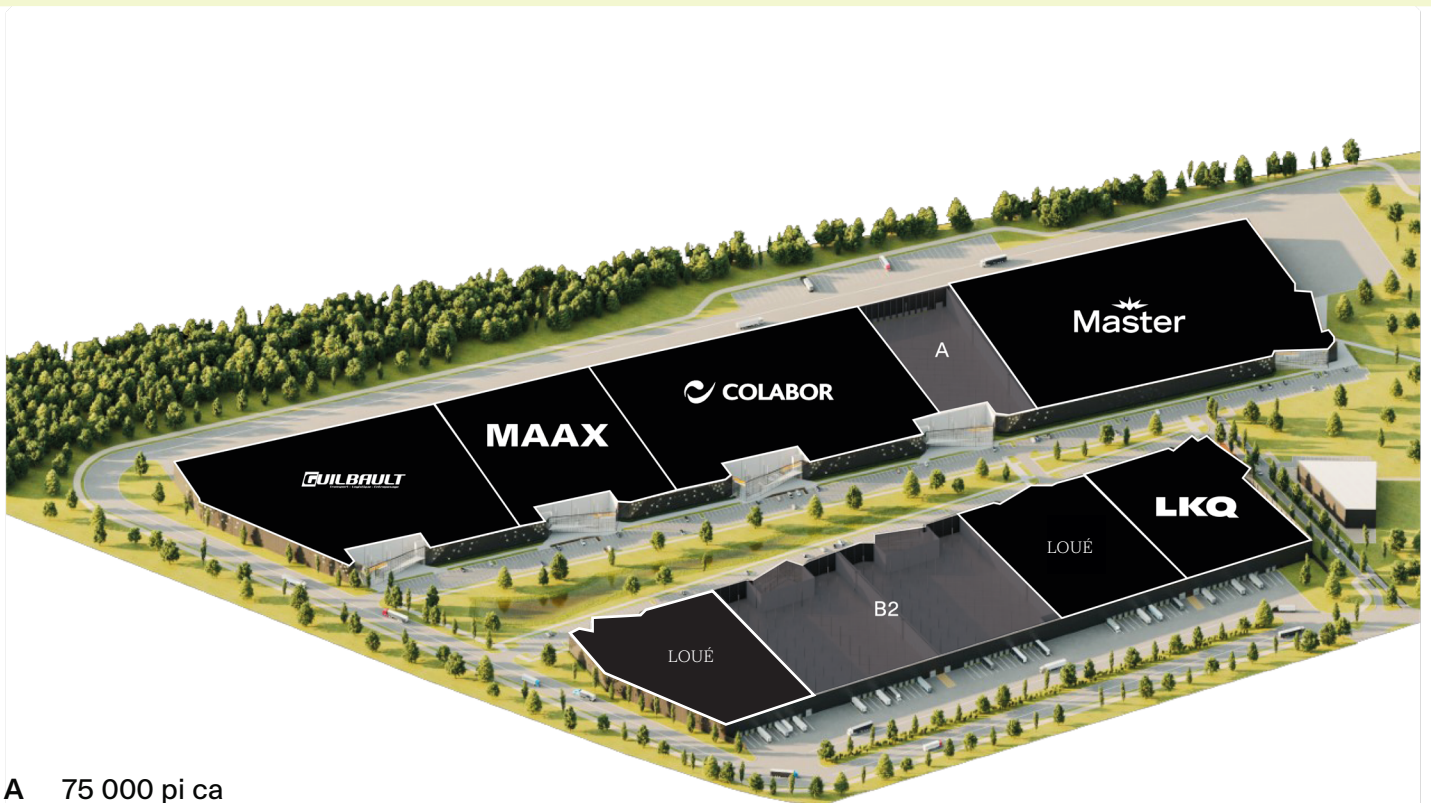
Plan du site



Espace disponible

- A** Bâtiment A 75 000 pi ca
- B** Bâtiment B 233 999 pi ca

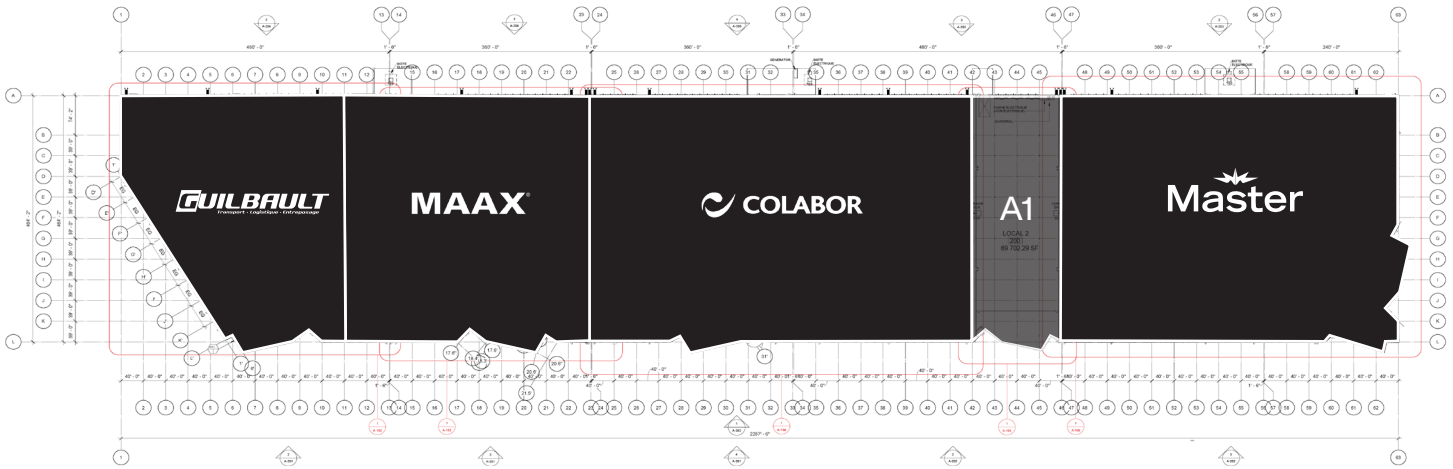
Espaces disponibles



A 75 000 pi ca
B2 233 999 pi ca

Bâtiment A

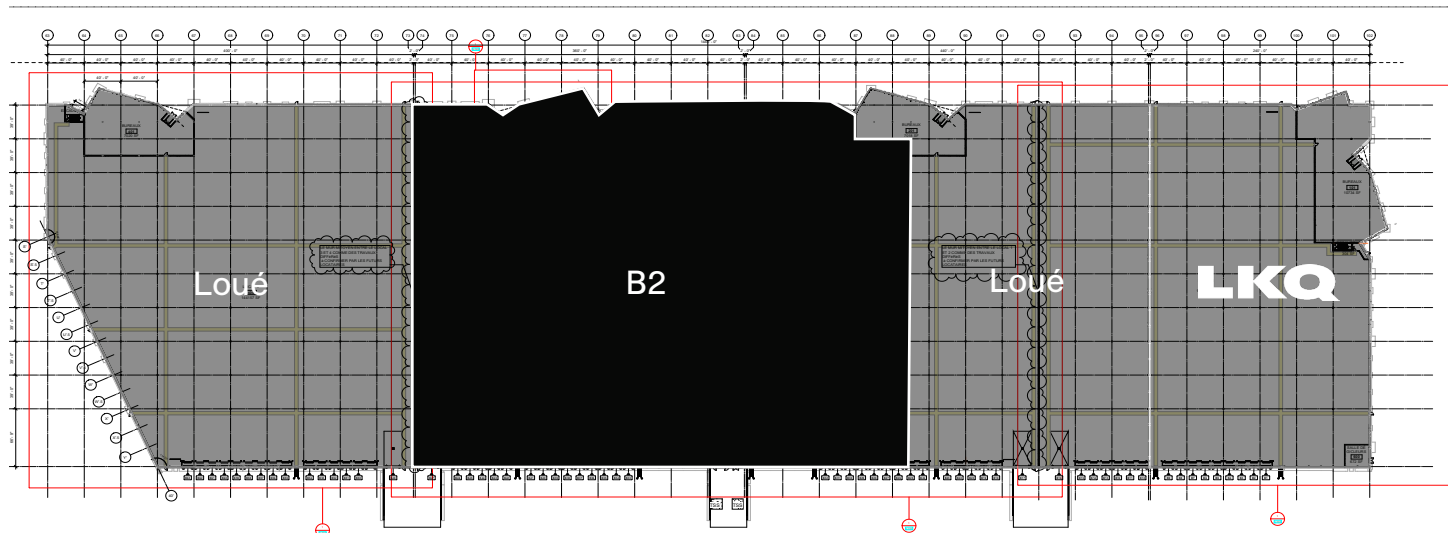
Plan du rez-de-chaussée



A1 - 75 000 pi ca

Bâtiment B

Plan du rez-de-chaussée



B1 - 152 631 pi ca
B2 - 233 999 pi ca

Photos



Résumé



Certifications visées

Informations pertinentes



LEED Or

Système d'évaluation reconnu à travers 150 pays, le programme LEED (Leadership in Energy and Environmental Design) vise à léguer un patrimoine bâti de meilleure qualité, dont l'impact environnemental serait moindre.



Certification Carbone Zéro™ (BCZ)

La solution proprement canadienne. Visant à décarboniser l'ensemble des bâtiments du Canada, les normes BCZ (normes du bâtiment à carbone zéro) peuvent être appliquées à l'ensemble des immeubles industriels, commerciaux et résidentiels du pays.

- Année de construction - 2023
- Disponible - Immédiatement
- Stationnement disponible :
 - Bâtiment A - Total de cinq cent quatre (504) espaces
 - Bâtiment B - Total de deux cent quatre-vingt-douze (292) espaces
- Espace disponible :
 - Bâtiment A - 75 000 pi ca
 - Bâtiment B - 233 999 pi ca
 - À partir de 75 000 pi ca
- Dalle sur sol dans l'entrepôt de 8"
- Porte de garage «drive-in» :
 - Bâtiment A - Total de cinq (5) portes
 - Dimensions : 14'-0" x 14'-0"
 - Bâtiment B - Total de quatre (4) portes
 - Dimensions : 14'-0" x 14'-0"
- Porte de quais de chargement :
 - Bâtiment A - Total de quatre-vingt-quinze (95) portes
 - Dimensions : 9'-0" x 11'-3"
 - Bâtiment B - Total de soixante (60) portes
 - Dimensions : 9'-0" x 11'-3"
- Niveaux de quai verticaux hydraulics :
 - Capacité - 40 000 lbs
- Hauteur libre - Entrepôt - 40'-0"
- Protection incendie - Système gicleurs ESFR
- Entrée électrique du bâtiment :
 - Bâtiment A - 10 000 A
 - Bâtiment B - 5 000 A
- Éclairage entrepôt - DEL produisant 300 lux
- Espacement des colonnes :
 - Bâtiment A - 40'-0" x 39'-0"
 - Bâtiment B - 40'-0" x 39'-0"

 **Écoparc MONTONI**
Saint-Bruno

Pour toutes questions liées à cette présentation,
veuillez contacter : abouchard@groupemontoni.com